

Gewerbefläche «Capitol» Biel



- bis 600 m² HNF
- bezugsbereit Jan. 2010
- individueller Ausbau
- beste Passantenlage

Gewerbefläche «Capitol» Biel

Die Personalvorsorgestiftung der Telekurs Holding AG schliesst an der Spitalstrasse 32 eine der letzten Baulücken im Stadtkern von Biel. Neben 100 IT-Arbeitsplätzen für die Rolotec AG und die Telekurs Card Solutions AG entstehen auf Anfang 2010 in unmittelbarer Nähe zum Bahnhof auch Gewerberäume. Eine ideale Opportunität für den Detailhandel oder andere Dienstleistungsunternehmen.

Reservieren Sie rechtzeitig Gewerberaum an bester Lage.





Das Grundstück liegt in unmittelbarer Nähe zum Stadtzentrum mit Bahnhofstrasse und Guisanplatz.

Die Gewerbeflächen im Erdgeschoss sind auf die Spitalstrasse orientiert. Ein Vordach markiert die Anbindung Richtung Guisanplatz und Bahnhofstrasse. Die Ladenfläche kann in unabhängige Einheiten von 200 bis 600 m² unterteilt werden.

Die künftigen Nutzer der attraktiv gelegenen Gewerbefläche an zentralster Lage in Biel können bezüglich Grösse der Einheiten, Endausbau und Installationen mitbestimmen. Voraussetzung ist eine möglichst rasche Kontaktaufnahme mit dem Vertreter der Bauherrschaft.

Zentrale Lage mit Anschluss an den öffentlichen Verkehr und in Nachbarschaft zum Frequenzmagneten Migros

Ansprechperson:

Jörg Buser
Rolotec AG
Postfach 8258
2500 Biel 8

032 344 86 20
office@rolotec.ch

Rang 1 im Rating der Wirtschaftstandorte Bern/Seeland

2007 erreicht die Stadt Biel erstmals die Spitzenposition in der Gesamtwertung des Gemeinderatings der Agglomeration Bern und Biel Seeland (167 Punkte), durchgeführt vom Handels- und Industrieverein (HIV) des Kantons Bern.

Neben den klassischen Bewertungskriterien (Steuern und Gebühren, Verkehr und Parkieren, Bauen, Reglemente, Flächen und weiche Standortfaktoren) sind die erstmals bewerteten Faktoren Umgebung und Lebensqualität für den Spitzenrang ausschlaggebend.

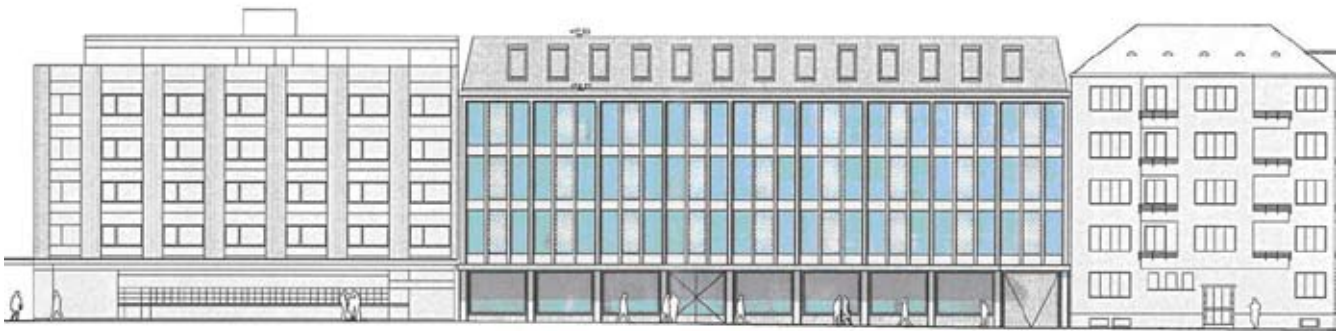


ESP Masterplan Bahnhof: Das Bahnhofgebiet wird mit Inbetriebnahme der Autobahnumfahrung Biel zu einem der am besten erschlossenen City-Standorte der Schweiz.

Dank hochwertiger Bildungsinstitutionen bietet Biel ein hohes Ausbildungsniveau und zieht attraktive Arbeitgeber in die Stadt. Biel ist nicht nur Weltmetropole der Uhrenindustrie sondern vermehrt auch bevorzugter Standort für IT- und Kommunikationsunternehmen. Unternehmen profitieren von einer aktiven und innovativen Wirtschaftsförderung.

Datenblatt Gewerbefläche «Capitol» Biel

- Gewerberaum im Stadtzentrum an der Spitalstrasse 32, neben Busstation Guisanplatz in unmittelbarer Nähe zum Bahnhof Biel
- bezugsbereit Januar 2010, Innenausbau ab Mitte 2009 möglich
- Bauherrin: Personalvorsorgestiftung Telekurs Holding AG
- Gewerbeflächen im Eingangsgeschoss mit frei einteilbaren, unabhängigen Verkaufsflächen und Lagerräumlichkeiten zwischen 200 und 600 m²
- Vordach markiert die Anbindung der Gewerbefläche an Guisanplatz und Bahnhofstrasse



- Rohbau mit entsprechenden Anschlüssen; Ausbau/ Installation Lüftung, Sanitär, Elektro/IT, Fussbodenheizung, Oberflächen (Boden, Wände, Decken) durch Mieter
- Minergie-Standard mit Sole-Wasser-Wärmepumpe mit Energiegewinnung aus Grundwasser
- Raumhöhe 3.65 m
- Maximale Bodenbelastung 5 kN/m² oder 500 kg/m²
- Einbau von Spezialglas für Fassade möglich
- Einzelne Parkplätze im Untergeschoss, Veloparkplätze
- Warenumschlag im Hof mittels Kleinlastern möglich